

Carbon Fiber Sheet

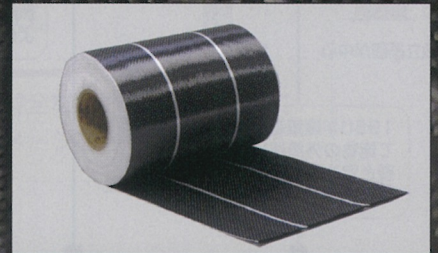
◇製品構成◇



品番：EX-Nano
 材質：シリコン蒸留液(低芳香性)
 形状：液状(無色透明)・1液型
 梱包：2L×2缶/ケース




品番：EX-One
 材質：特殊エポキシ樹脂
 形状：粘調液体・1液型
 梱包：2Kg×3缶/ケース



品番：UT73-25(カーボンクロス)
 材質：炭素繊維シート
 法：(W)250mm×(L)50m
 み：t=0.167mm
 梱包：1巻/ケース

布基礎補強材 SRC

This guide book introduced concrete reinforcement system of SUNRISE industry Co.,Ltd.

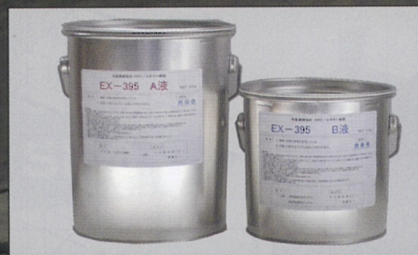
 **SUN·RISE**
 サン・ライズ工業株式会社

Carbon Fiber Reinforced Plastics

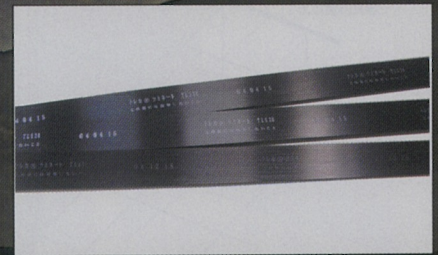
◇製品構成◇



品番：EX-Nano
 材質：シリコン蒸留液(低芳香性)
 形状：液状(無色透明)・1液型
 梱包：2L×2缶/ケース

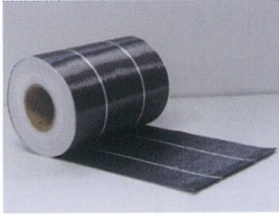


品番：EX-395
 材質：エポキシ樹脂
 形状：バケ状・2液型
 梱包：A液(1kg)B液(2kg)×2セット/ケース
 混合比：A液：B液 = 2：1



品番：CFRP/TL-510
 材質：炭素繊維積層板
 法：(W)50×(L)2,000mm
 み：t=1mm
 梱包：5本/ケース

□ 炭素繊維の特徴と使用用途 □



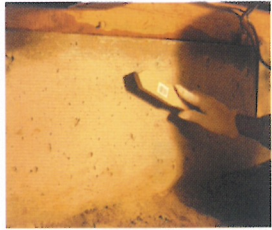
- 重さは **鉄の4分の1**
- 強さ(引張り強度)は **鉄の10倍**
- 錆びない



炭素繊維の使用用途は、橋や高速道路の補強や飛行機、釣竿等々多岐に亘ります。

□ 施工手順 □

※施工については必ず施工マニュアルに従って下さい。



● 下地処理

- ◇ コンクリート表面の研磨及び付着している油・錆び・汚れ・レイタンスなどの洗浄。
- ◇ 脆弱層やひび割れ、欠落部分など劣化部分の除去と補修
- ◇ 湿気や水分を除去し施工面を乾燥。



● プライマー塗布

- ◇ 専用のプライマー/EX-Nanoを塗布
《塗布量の目安》
炭素繊維シート・炭素繊維積層板
200cc/m²



● 接着剤塗布

- ◇ 炭素繊維シート (UT73-25)
EX-Oneを塗布 塗布量の目安=800g/m²
* コンクリート面へローラー等で塗布
- ◇ 炭素繊維積層板 (TL-510)
EX-395を塗布 塗布量の目安=500g/m²
* 炭素繊維積層板を貼付する箇所のコンクリート面と炭素繊維積層板の裏面へゴムベラ等で塗布



● 炭素繊維シートの貼付け

- ◇ EX-Oneを塗布した後、直ちに墨出し位置より炭素繊維シートを貼付し、表面を脱泡ローラーでしごき下塗材を繊維の中に含浸させると共に繊維中の空気を追出す。



● 炭素繊維積層板の貼付け

- ◇ 炭素繊維積層板の印刷面を表面にして貼付ける。
硬質のゴムローラーで押えて脱泡する。

*養生

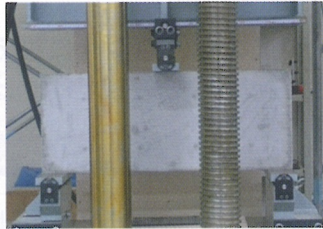
□施工面は接着性が高いため乾燥するまで、必ずポリシート系で養生してください。

□ 布基礎補強材SRC 施工による荷重強度試験 □

試験前

試験後

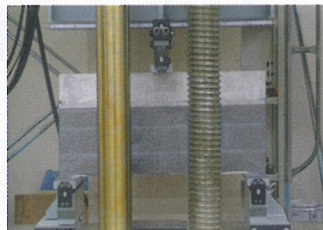
● 補強無し



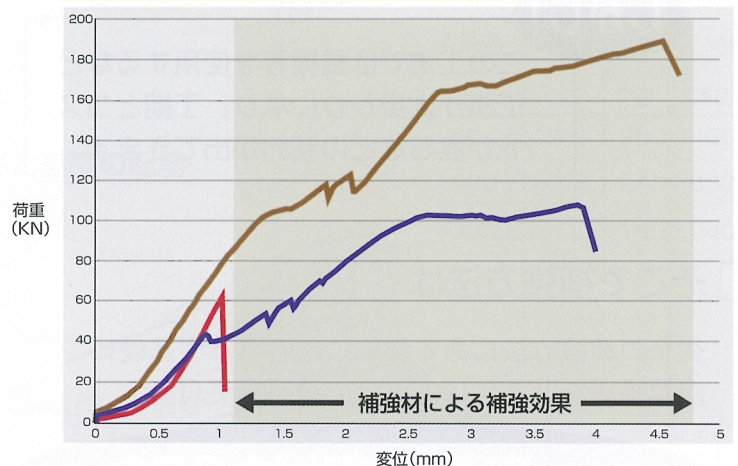
● 炭素繊維シート (片面)



● 炭素繊維シート (両面)



- 補強無し：最大荷重 62.32kN (6.3t)
- 炭素繊維シート/片面：最大荷重 106.18 (10.8t)
- 炭素繊維シート/両面：最大荷重 188.90 (19.3t)



※試験施設：近畿職業能力開発大学校

快適マイライフを創る ——— サン・ライズ工業株式会社

〒573-0102 枚方市長尾家具町1丁目4-11
TEL.072(856)3600・FAX.072(850)9202
URL <http://www.sunrisekogyo.co.jp>

お申込みは—