

浸透性 遮水・撥水・防水剤

# Nano Guard

## 遮水層が構造物を守る

「Nano Guard(ナノガード)」を塗布すると、表面に撥水効果、浸透した内部には改質効果が現れダブルの効果でコンクリートを保護します。このダブルの効果が、**遮水層**です。遮水層には、コンクリートの劣化に繋がる原因物質を抑制し、耐久性を向上させる効果があります。

水や汚れを寄付けない

構造物の長寿命化

紫外線や温度変化等に影響されません

長期間に亘って効果が持続

苔・汚れ防止

白華防止

遮水 撥水

塩害防止

吸水防止

(大気中)

## ◆製品仕様&塗布可能素地

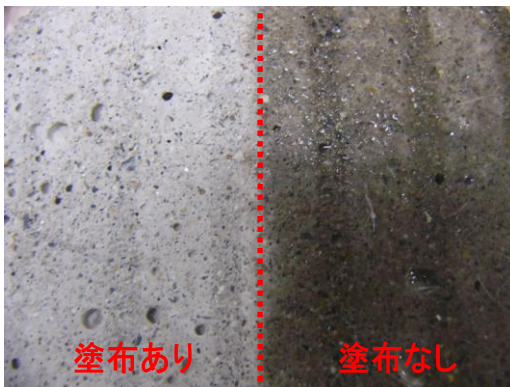
主成分 : シリコン蒸留液(低芳香性)  
 形状 : 液状(無色透明) 1液型  
 性状 : 撥水性  
 主用途 : 撥水、防水、防汚、防苔等  
 梱包 : 2L×2缶  
 塗布量 : 200cc/m<sup>2</sup> (容量比)

### 《塗布可能素地》

コンクリート・モルタル・レンガ  
 タイル目地・セメント系の吸水素地



## ◆塗布効果の一例



### ■住宅基礎部への塗布■

北側の基礎部で降雨時常に雨が掛かり日当たりも悪く塗布前は苔等が発生していた。左の写真は塗布後1年が経過した様子です。(左写真は降雨時に撮影)  
 塗布ありの箇所は、遮水層により表面が撥水しており、また苔等の発生も確認されていません。

## ◆試験データ

試験項目	未塗布	塗布
<input type="checkbox"/> カビ抵抗性	30%繁殖	全く繁殖せず
<input type="checkbox"/> 滑り抵抗	0.39	0.45
<input type="checkbox"/> 耐候性	—	異常なし
<input type="checkbox"/> 透水率(ml)	26.35	1.12
<input type="checkbox"/> 吸水率(%)	3.1	0.2
<input type="checkbox"/> 透湿度(g)	3.23	1.20
<input type="checkbox"/> 中性化抑制(mm)	8.9	4.8
<input type="checkbox"/> 塩化物イオン侵入抑制(mm)	21.8	0.0

## ◆施工手順

詳しくは施工マニュアルをご覧ください。

### ①養生



ガラス・樋・手摺など、塗布面以外を養生。

### ②下地処理



ゴミ・カビ・油類を金ブラシで研磨除去。ひび割れ・ジャンカ等の補修を行う。

### ③塗布



刷毛やローラーを用いて、均一に塗布する。  
 標準塗布量：200cc/m<sup>2</sup>

### ④乾燥時間



約2時間～数日。乾燥後も濡れ色が残る場合がありますが時間の経過と共に消えます。